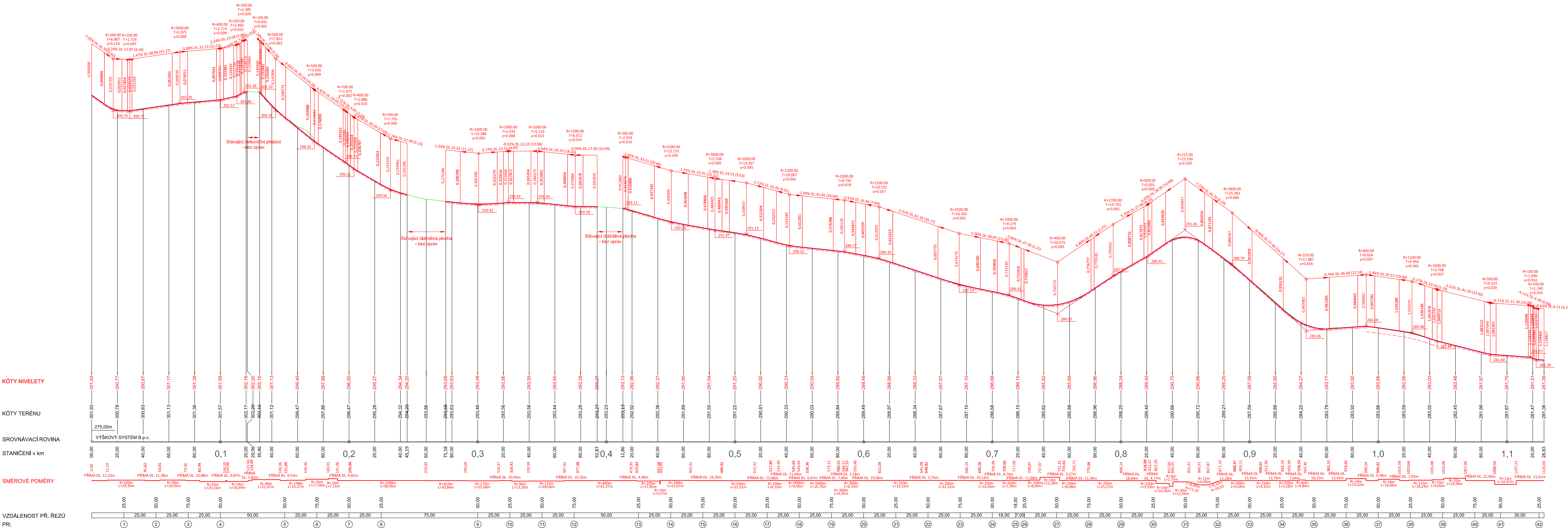





Podélný profil: I.ETAPA M 1:1000/1000  
Rozsah: km 0,00000 - km 1,12883



 EVROPSKÁ UNIE Evropské strukturální a investiční fondy Operační program Doprava		Ministerstvo dopravy <b>Státní fond dopravní          infrastruktury</b> 				
INVESTOR :		<b>Město Litvínov</b> Náměstí Míru 11, 436 01 Litvínov				
		RELIEF PROJECTS s.r.o. Obchodní 228, 435 21, Obchodnice IČ: 28674723, DIČ: CZ28674723				
						
ZMĚNA	DATUM	VYPRACOVAL	PROJEKTOVAL	SCHVÁLIL	HIP	Rev.
KRESLIL Tomáš Klöck	PROJEKTANT Tomáš Klöck	ODPOVĚDNÝ PROJ. Karel Melzer	TECH. KONTROLA Karel Melzer	DOKUMENTACE DPS	09 / 2018	
PARÉ	STAVBA <b>K 1706 Stavební úpravy cyklostezky Litvínov - Žaluzí</b>	POČET FORMÁTŮ 10 x A4		2017-012		
	OBJEKT: SOUBOR <b>B. Stavební část I.ETAPA - od Lidlu k ubytovně UNO</b>	ARCH. ČÍSLO		MĚŘÍTKO <b>1 : 1000/100</b>		
ČÍSLO VÝKRESU <b>B.01.03</b>	VÝKRES <b>Podélný profil</b>	MÍSTO STAVBY k.ú. Horní Litvínov k.ú. Dolní Litvínov Ústecký kraj				